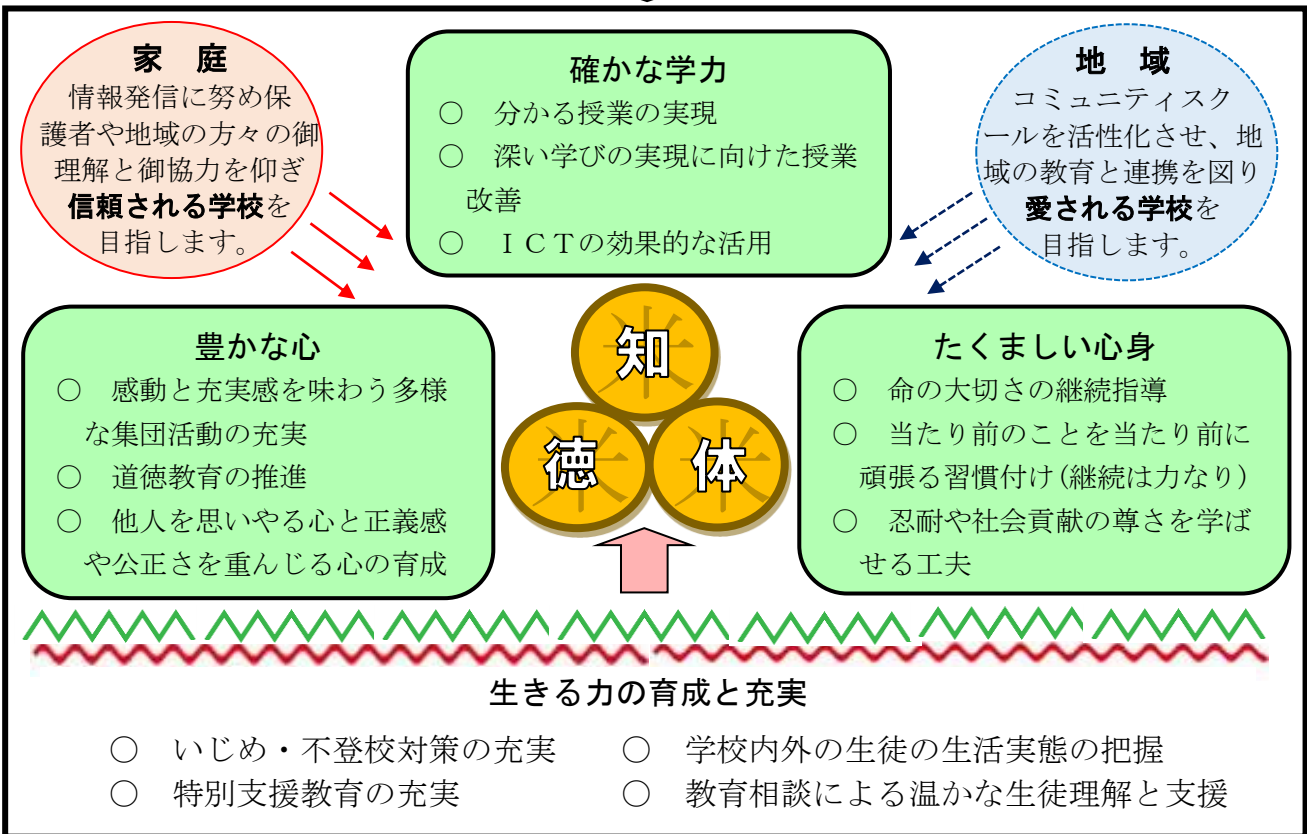
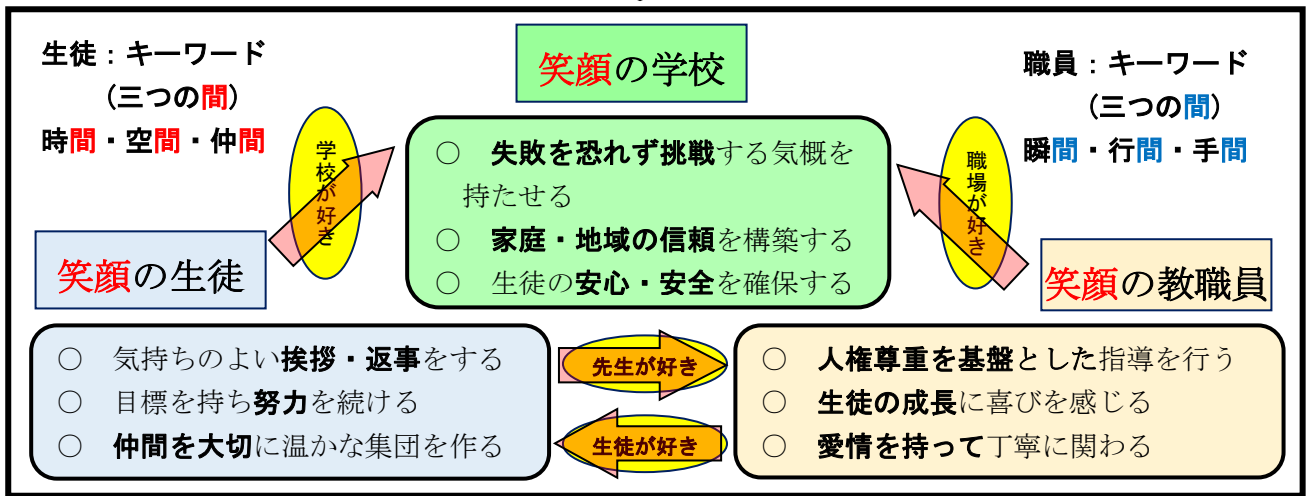


令和6年度 教育計画						学校番号 205	
宇和島市立三間中学校							
校長名	利根 建樹	学級数	7 (2)	生徒数	134	教職員数	18



【校訓】 気魄・創造・愛情

【教育目標】 夢を力にたくましく生きる生徒の育成



<p style="writing-mode: vertical-rl; text-orientation: upright;">重点目標</p>	<p>生きる力の育成と充実を基盤に、知・徳・体、調和のとれた生徒の育成を図る。</p> <ol style="list-style-type: none"> <li>1 生きる力の充実       <ol style="list-style-type: none"> <li>(1) いじめ・不登校への対応を最優先課題とし、生徒・保護者に寄り添った温かい支援に努める。関係機関と連携して組織的な対応を行う。</li> <li>(2) 生徒理解に努め、問題の未然防止を図る。発生時には迅速で丁寧な初期対応を行う。</li> </ol> </li> <li>2 学びの充実       <ol style="list-style-type: none"> <li>(1) 一人一研究授業による授業力向上を図り、分かる授業を推進する。</li> <li>(2) 教師がファシリテーター役として機能するように授業改善を行う。</li> </ol> </li> <li>3 働き方改革の推進       <ol style="list-style-type: none"> <li>(1) 明るくさわやかな職場環境と教職員間の信頼関係の構築を図る。働きやすく働きがいのある職場を目指すことで教職員の幸福度を上げる。</li> <li>(2) 行事の精選、業務の整理を行う。また、職朝や職員会議等の効率化を図る。</li> </ol> </li> <li>4 豊かな心の醸成       <ol style="list-style-type: none"> <li>(1) 感動と充実感、わくわく感を味わう体験活動を積極的に実施する。</li> <li>(2) コミュニケーション能力の育成を図るための手段を講じる。</li> </ol> </li> <li>5 たくましく生き抜く力の育成       <ol style="list-style-type: none"> <li>(1) 命の大切さについての指導と自己肯定感を高める指導を工夫する。</li> <li>(2) キャリア教育の充実を図ることで、夢を持たせ夢に向かって努力できる生徒を育てる。</li> <li>(3) 当たり前のことを当たり前で頑張る習慣付けを徹底する。</li> </ol> </li> <li>6 健康・安全教育の推進       <ol style="list-style-type: none"> <li>(1) 防災・減災に向けた取組や事件・事故の未然防止に万全を期す。</li> <li>(2) 給食指導・清掃指導の時間を重視し、感謝の心を育てる。</li> </ol> </li> <li>7 家庭・地域から信頼され、誇りとされる学校づくりの推進       <ol style="list-style-type: none"> <li>(1) 熟議等による主体的な協議を工夫し、学校運営協議会の活性化を図る。</li> <li>(2) 積極的な情報発信により、家庭、地域、関係各機関等との連携を深める。</li> <li>(3) ボランティア通帳の利用を促進し、地域に貢献する生徒を育成する。</li> </ol> </li> </ol>
<p style="writing-mode: vertical-rl; text-orientation: upright;">管理運営</p>	<ol style="list-style-type: none"> <li>1 管理職を窓口とし、主任職の職務機能を生かした組織の活性化を図る。問題が発生した際は即日対応に努め、課題を先送りしない。</li> <li>2 交通事故・違反や体罰、わいせつ行為等の不祥事の防止、金銭管理、情報管理、薬品管理等の適正化について防止策を徹底する。</li> <li>3 定期の安全点検に基づく施設・設備の保守に加え、生徒の登下校、通学路、教育活動等について適宜巡回を行い、見守り、改善に努める。</li> <li>4 適切な文書・会計・表簿類等の処理を行う。発信する文書等についての点検経路を有効に機能させ、ミスをなくすことで保護者・地域等の信頼を得る。</li> <li>5 ICTを積極的に活用した事務処理の迅速化・効率化を進めるとともに、学校事務共同実施拠点校として、構成校の均質な事務運営の推進を図る。</li> </ol>
<p style="writing-mode: vertical-rl; text-orientation: upright;">本校教育の特色</p>	<ol style="list-style-type: none"> <li>1 人権意識の深まりを目指した取組（あったかコンサートへの参加）</li> <li>2 地域とともに活動するボランティア活動への積極的な参加（イルミネーション取付、予土線応援プロジェクト宇和島 KITAI 運動など）</li> <li>3 地域に出掛け、生徒主体のボランティア活動の実践（お遍路さんへの接待、りんりんサークルでのよみきかせ活動など）</li> </ol> <div style="border: 1px solid black; padding: 5px; display: inline-block; margin-top: 10px;"> <ul style="list-style-type: none"> <li>・人権</li> <li>・ボランティア</li> <li>・地域</li> </ul> </div>

